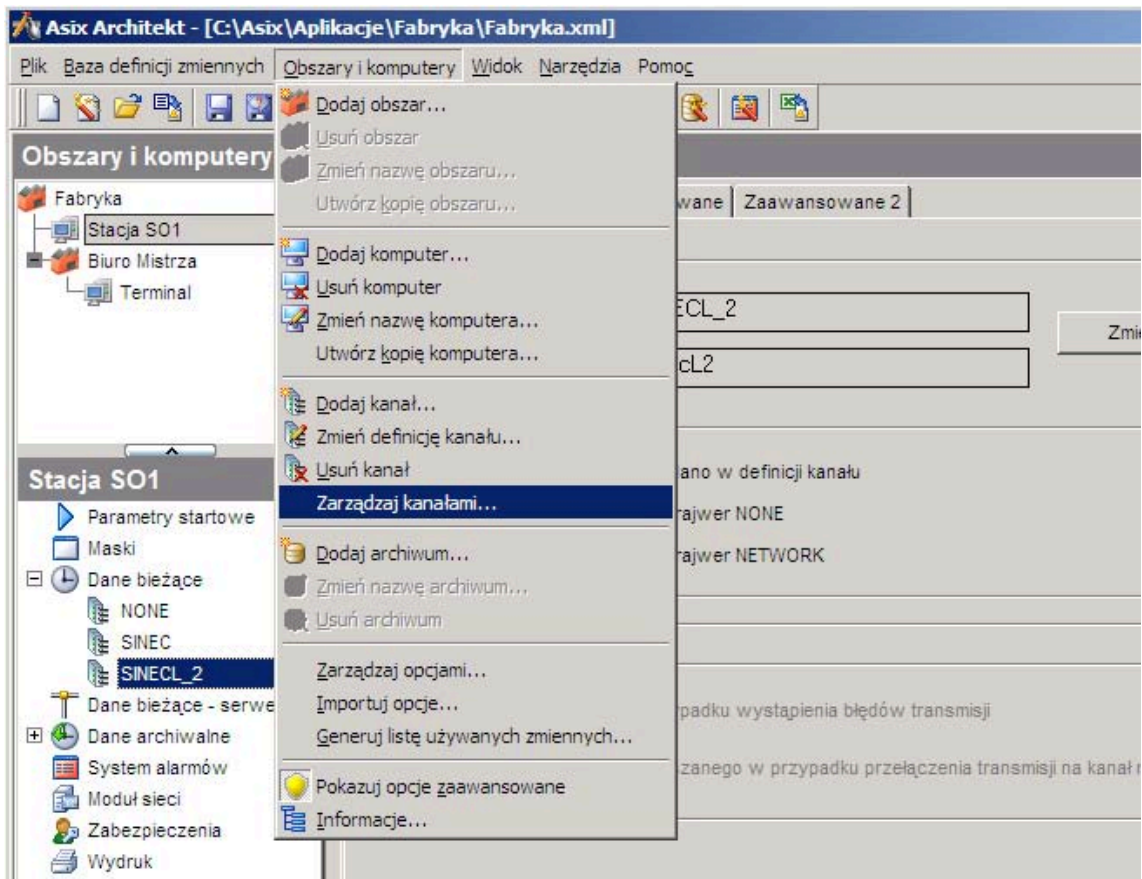


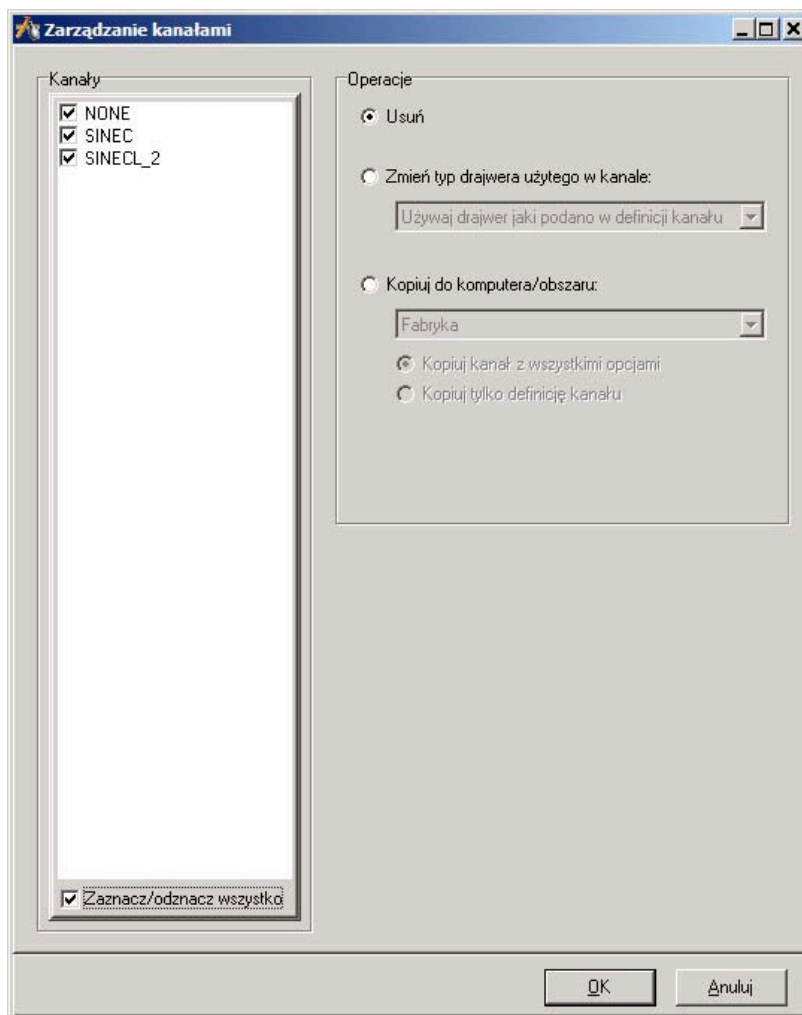
Q: Jak przy użyciu Architekta sprawnie przełączyć w aplikacji wszystkie kanały fizyczne na typ drajwera NONE lub NETWORK oraz jak powrócić do pierwotnych ustawień podanych w definicji kanałów?

A: Tymczasowe przełączenie na czas projektowania i testowania aplikacji systemu **asix** wszystkich kanałów fizycznych aplikacji na typ drajwera NETWORK lub NONE umożliwia okno 'Zarządzanie kanałami', uruchamiane komendą *Zarządzaj kanałami...* z menu *Obszary i komputery*. Sposób postępowania jest następujący:

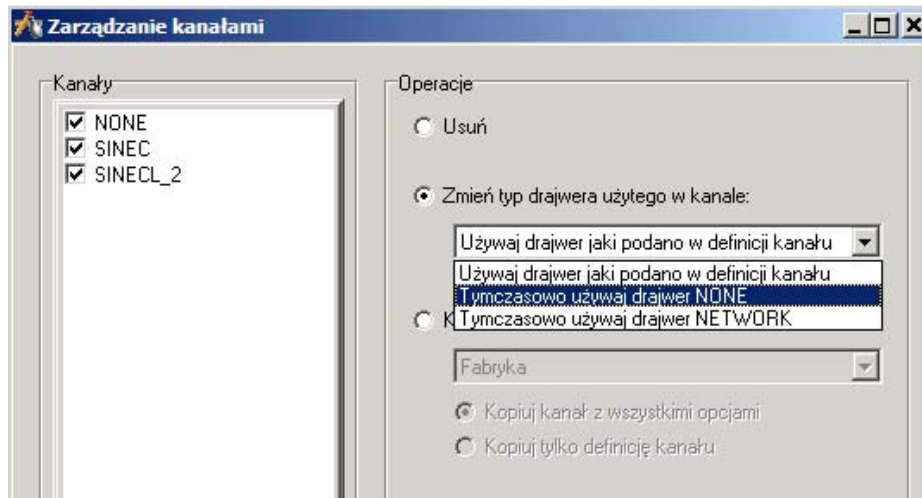
1. Mając otwarty w programie Architekt plik konfiguracyjny projektowanej aplikacji, wybierz komendę *Zarządzaj kanałami* (w menu *Obszary i komputery*).



2. W oknie 'Zarządzanie kanałami', w bloku *Kanały* zaznacz pola checkbox przy nazwach kanałów, których ustawienia chcesz zmienić. W przypadku dużej ilości kanałów skorzystaj z opcji *Zaznacz/odznacz wszystko*.



3. W bloku *Operacje* zaznacz opcję *Zmień typ drajwera użytego w kanale* i z listy rozwijanego pola kombi wybierz typ drajwera (NONE lub NETWORK), na który mają być przełączone wybrane kanały.



4. Zatwierdź wybrane opcje przyciskiem *OK*.

Sposób postępowania przy przełączeniu na pierwotne ustawienia w definicji kanałów jest identyczny jak powyżej – z tą różnicą, że jako *typ drajwera użytego w kanale* należy wybrać pozycję *Używaj drajwer jaki podano w definicji kanału*.