

# Asix wspiera nowoczesny hotel Puro

W kwietniu 2011 roku we Wrocławiu otwarto nowoczesny hotel sieci Puro, w którym obsługa została ograniczona do niezbędnego minimum. Dzięki temu gość może poczuć się tak, jakby był u siebie, w nowoczesnym domu. Ideą hotelu jest pełna samoobsługa od



źródło: www.purohotel.pl

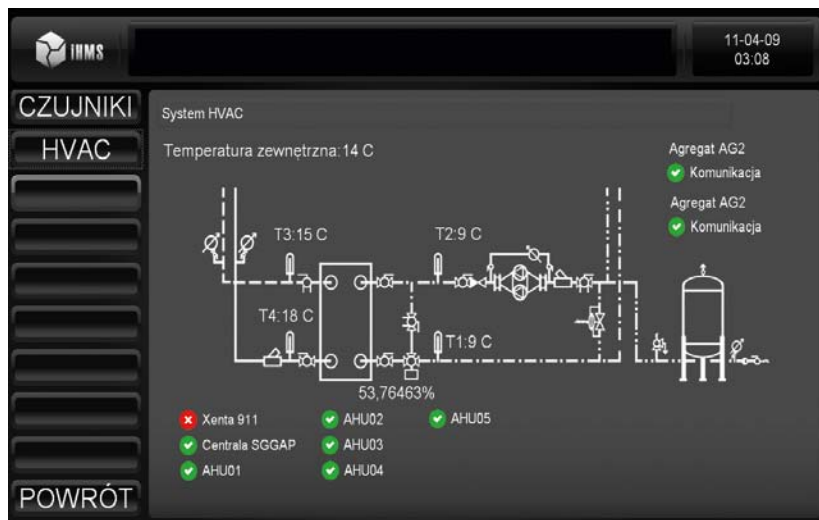
rezerwacji pokoju przez Internet, poprzez samodzielne sterowanie ogrzewaniem, klimatyzacją i oświetleniem, aż do elektronicznego wymeldowania się. To jednak jedna strona medalu – system wykonawczy, który realizuje wszystkie zlecenia gościa hotelowego, musi być nadzorowany i monitorowany non-stop. Każda bowiem nieprawidłowość odbija się na zadowoleniu klienta hotelu. W hotelu Puro do nadzorowania systemów wybrano aplikację asix.EVO.

To nowe wcielenie istniejącego od lat na naszym rynku oprogramowania SCADA/HMI produkcji gliwic-

kiej firmy ASKOM. Dotychczas znany pod nazwą asix, bez EVO, zdobył wielu zadowolonych klientów. Przyro-

stek EVO sugeruje ewolucję i tak jest w rzeczywistości. Rewolucje zazwyczaj nie wychodzą ludzkości na zdrowie, ewolucje pozwalają wykorzystać dobre cechy starych rozwiązań i doskonalić je. Asix.EVO bazuje na sprawdzonych mechanizmach wymiany danych, wydajnej archiwizacji i systemie generowania raportów. Zmodernizowano w nim jednak całą filozofię wyświetlania informacji i budowania aplikacji: teraz grafika wektorowa i elastycznie modyfikowane przez integratora obiekty wizualizacyjne praktycznie znoszą ograniczenia i pozwalają projektantowi puścić wodze fantazji. Staje się on teraz po części artystą, dając użytkownikowi narzędzie nie tylko sprawne, ale też efektowne i ergonomiczne.





Asix.EVO w hotelu Puro podąża ścieżką asixowych aplikacji BMS, ustanawiając nowe standardy. Wszystkie parametry, wpływające na komfort i bezpieczeństwo gości są pod kontrolą. Administrator, za pomocą aplikacji asix.EVO, z jednej strony może kontrolować operacje zadane z paneli sterowania zlokalizowanych w pokojach, z drugiej ma synoptyczne spojrzenie na całość instalacji i jej poszczególne składowe. Wszystkie czujniki i elementy wykonawcze instalacji są pod stałym nadzorem i kontrolą, jakkolwiek nieprawidłowość jest natychmiast wykrywana i sygnalizowana administratorowi.

Jeden rzut oka wystarczy, by ogarnąć stan wszystkich czujników na piętrze, czy też w pojedynczym pokoju. Dotychczasowe „sztywne” obiekty klasycznego asixa zastąpiono swobodnie modyfikowalnymi, w których integrator ma wpływ na każdą z ich właściwości i może ją uzależnić od prostego lub dowolnie skomplikowanego warunku zapisanego jako skrypt. Liczba stanów, jakie może przyjmować obiekt nie jest ograniczana i może być zwiększana w razie potrzeby. Pozornie rzecz wydaje się skomplikowana, lecz o prostocie zastosowanych tam mechanizmów i ułatwieniach dla projektantów niech świadczy fakt, że aplikację dla Puro wykonała firma nie mająca dotąd kontaktów z klasycznym asixem. Mimo krótkiego

terminu realizacji aplikacja okazała się bardzo atrakcyjną i przejrzyste wykonaną – projektanci nie mieli problemów, by szybko opanować nowe narzędzia.

- Kilka kluczowych cech asixa.EVO:
- licencje skalowalne od małych i jednostanowiskowych aplikacji po wielokomputerowe zhierarchizowane aplikacje z praktycznie nieskończoną liczbą zmiennych, obejmujące przekrój całej technologii lub zakładu,
  - wektorowa grafika, co przekłada się na skalowalność okien aplikacji,
  - proste obiekty wizualizacyjne, lecz z nieograniczoną możliwością modyfikacji i tworzenia własnych bibliotek przez projektanta; może on zmienić każdą właściwość obiektu,
  - jeden projekt aplikacji bez dodatkowych modyfikacji może być uruchomiony w wersji okienkowej i w przeglądarce – koniec kłopotów z generowaniem aplikacji webowej.

Aplikację w oparciu o sterowniki WAGO 750-849 oraz oprogramowanie wizualizacyjne asix.EVO wykonała firma iHMS Integrator Systemów z Białegostoku.

**Wacław Bylina**  
Menadżer Produktu asix

ASKOM Sp. z o.o.  
<http://www.askom.com.pl>

## System wizualizacji



- wydajny historian
- szybkie i intuicyjne trendy
- swobodne raportowanie zintegrowane z MS Reporting Services
- wizualizacja w przeglądarce
- zdalne powiadomianie o alarmach - SMS, e-mail
  - rejestracja danych o produkcji w bazie SQL
  - system recepturowania
  - statystyczna analiza alarmów
  - walidacja zgodna z FDA21CFR11
  - interaktywny Architekt aplikacji



... platformą rozwiązań dla

- systemów sterowania/nadzoru procesów produkcyjnych dyskretnych i ciągłych
- systemów dyspozytorskich rozległych instalacji
- automatyki procesów wsadowych w przemyśle spożywczym
- automatyki budynków inteligentnych (BMS)
- monitoringu efektywności maszyn produkcyjnych (OEE)
- kontroli i rozliczania zużycia mediów energetycznych
- monitoringu zasobów produkcji i wsparcia służb utrzymania ruchu
- zdalnego dostępu do informacji o produkcji z poziomu przeglądarki
- integracji automatyki z systemami zarządzania produkcją (ERP)

Z systemem **asix** „wiesz i widzisz” co dzieje się w całym przedsiębiorstwie, od stanowisk pojedynczych maszyn do kompletnych linii produkcyjnych, w czasie rzeczywistym, w systemie zintegrowanym z zarządzaniem produkcją.

ASKOM Sp. z o.o.  
ul. Józefa Sowińskiego 13  
44-100 Gliwice  
tel. 32 30 18 100  
fax 32 30 18 101  
e-mail: [biuro@askom.com.pl](mailto:biuro@askom.com.pl)  
[www.askom.com.pl](http://www.askom.com.pl)  
[www.asix.com.pl](http://www.asix.com.pl)